



# FILOMAT

## FILI METALLICI • METALLIC WIRES

→ ⊙ ← mm. 80

### FILO DI FERRO ZINCATO

### ZINC-PLATED IRON WIRE



Cod.	N.	Dimensione Dimensione	Type Tipo		EAN
FILGRAFO2	2	0,70 mm. 100 m.	Zincato/Zinc-plated	20	8010361 10120 1
FILGRAFO4	4	0,90 mm. 50 m.	Zincato/Zinc-plated	20	8010361 10124 9
FILGRAFO6	6	1,10 mm. 50 m.	Zincato/Zinc-plated	20	8010361 10128 7
FILGR0840	8	1,30 mm. 40 m.	Zincato/Zinc-plated	20	8010361 10132 4
FILGRAFO8	8	1,30 mm. 50 m.	Zincato/Zinc-plated	20	8010361 10108 9
FILGR1030	10	1,50 mm. 30 m.	Zincato/Zinc-plated	20	8010361 10136 2
FILGRAFO10	10	1,50 mm. 50 m.	Zincato/Zinc-plated	20	8010361 10134 8

→ ⊙ ← mm. 80

### FILO DI FERRO ZINCATO E PLASTICATO

### PLASTIC-COATED ZINC-PLATED IRON WIRE



Cod.	N.	Dimensione Dimensione	Type Tipo		EAN
GRAFPLA04	3	0,80 mm. 50 m.	Verde/Green	20	8010361 10210 9
GRAFPLA05	5	1,00 mm. 50 m.	Verde/Green	20	8010361 10204 8
GRAFPL1150	5	1,10 mm. 50 m.	Verde/Green	20	8010361 30800 6
GRAFPLA07	6	1,40 mm. 30 m.	Verde/Green	20	8010361 10208 6
GRAFPLA06	6	1,40 mm. 50 m.	Verde/Green	20	8010361 10216 1
GRAFBIA06	6	1,40 mm. 50 m.	Bianco/White	20	8010361 10220 8

→ ⊙ ← mm. 80

### RAME / OTTONE / INOX

### COPPER / BRASS / STAINLESS STEEL



Cod.	N.	Dimensione Dimensione	Type Tipo		EAN
GRAFRAM03	3	0,80 mm. 50 m.	Rame/Copper	20	8010361 10308 3
GRAFOTT03	3	0,80 mm. 50 m.	Ottone/Brass	20	8010361 10408 0
GRAFIN003	3	0,80 mm. 50 m.	Inox/St.Steel	20	8010361 10608 4

→ ⊙ ← mm. 80

### PIATTINA PLASTICA VERDE

### GREEN PLANT STRAP

ANIMATA CON CUTTER

WITH CUTTER



Cod.	Dimensione Dimensione	Type Tipo		EAN
GRAFP4450	4,0 mm. 50 m.	Piattina/Twist tie	20	8010361 10222 2



## FILI METALLICI • METALLIC WIRES



mm. 150

### ART. 1 - FILO DI FERRO COTTO ZINCATO

### ZINC-PLATED MILD STEEL WIRE



Cod.	N.	Ø mm.	m.	g.	Icona	EAN
FZ02	2	0,80	40	160	30	8010361 41124 9
FZ04	4	0,90	30	160	30	8010361 41126 3
FZ05	5	1,00	27	160	30	8010361 41127 0
FZ06	6	1,10	25	160	30	8010361 41130 0
FZ08	8	1,30	20	160	30	8010361 41132 4
FZ10	10	1,50	15	160	30	8010361 41136 2
FZ12	12	1,80	11	160	30	8010361 41140 9
FZ13	13	2,00	9	160	30	8010361 41142 3
FZ14	14	2,20	7	160	30	8010361 41144 7
FZ15	15	2,50	6	160	30	8010361 41146 1
ZINASS01	ZINCATO ASSORTITO - ASSORTED SET				30	8010361 41147 8

mm. 150

### ART. 2 - FILO DI FERRO ZINCATO PLASTICATO VERDE

### GREEN PLASTIC COATED ZINC-PLATED IRON WIRE



Cod.	N.	Ø mm.	m.	g.	Icona	EAN
FP02	2	0,70-0,80 Smaltato/Enameled	40	160	30	8010361 41202 4
FP04	4	0,90 Smaltato/Enameled	30	160	30	8010361 41204 8
FP06	6	1,00 -1,40	20	160	30	8010361 41208 6
FP08	8	1,10-1,60	16	160	30	8010361 41206 2
FP10	10	1,30-2,00	12	170	30	8010361 41210 9
FP12	12	1,40-2,40	9	180	30	8010361 41212 3
FP14	14	1,50-2,50	8	180	30	8010361 41222 2
FIOVERD04		0,40 Verde/Green	50	50	20	8010361 41221 5
FIOVERD06		0,60 Verde/Green	20	50	20	8010361 41223 9
PLAASS01	PLASTICATO ASSORTITO - ASSORTED SET				30	8010361 41224 6

mm. 80

### ART. 5 - FILO DI RAME COTTO

### SOFT COPPER WIRE

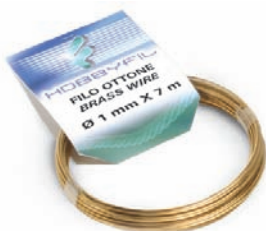


Cod.	Icona	Ø mm.	m.	g.	Icona	EAN
HARAM50	-	0,50	30	50	20	8010361 40301 5
HARAM60	-	0,60	20	50	20	8010361 40302 2
HARAM80	-	0,80	12	50	20	8010361 40304 6
HARAM100	-	1,00	7	50	20	8010361 40306 0
HARAM150	-	1,50	4,5	50	20	8010361 40312 1
RAM1015	140	1,50	78	1000	10	8010361 40314 5
RAM1020	140	2,00	40	1000	10	8010361 40316 9

mm. 80

### ART. 6 - FILO DI OTTONE COTTO

### BRASS WIRE



Cod.	Icona	Ø mm.	m.	g.	Icona	EAN
HOTT50	-	0,50	30	50	20	8010361 40400 5
HOTT60	-	0,60	20	50	20	8010361 40402 9
HOTT80	-	0,80	12	50	20	8010361 40404 3
HOTT100	-	1,00	7	50	20	8010361 40406 7
HOTT150	-	1,50	4,5	50	20	8010361 40412 8
OTT1015	140	1,50	78	1000	10	8010361 40414 2
OTT1020	140	2,00	40	1000	10	8010361 40416 6

mm. 80

### ART. 9 - FILO DI ACCIAIO INOX AISI 304

### AISI 304 STAINLESS STEEL WIRE



Cod.	Icona	Ø mm.	m.	g.	Icona	EAN
HIN60	-	0,60	20	50	20	8010361 40602 3
HIN80	-	0,80	12	50	20	8010361 40604 7
HIN100	-	1,00	7	50	20	8010361 40606 1
HIN150	-	1,50	15	200	10	8010361 40612 2
HIN200	-	2,00	8	200	10	8010361 40614 6
ACC1015	140	1,50	80	1000	10	8010361 40616 0
ACC1020	140	2,00	40	1000	10	8010361 40618 4

Fili Acciaio Inossidabili AISI 304. Merce disponibile a magazzino Ø mm. 0,30 - mm. 3,0. Confezionati in bobina e matasse



# FILOMAT

## FILI METALLICI • METALLIC WIRES

→ ⊙ ← mm. 80

### ART. 3 - FILO DI FERRO COTTO ZINCATO PER FIORI

### ZINC-PLATED MILD STEEL WIRE FOR FLOWERS



Cod.	N.	Ø mm.	m.	g.		EAN
FIOZIN08	8	0,55	24	50	20	8010361 41102 7
FIOZIN10	10	0,52	25	50	20	8010361 41104 1
FIOZIN12	12	0,48	35	50	20	8010361 41106 5
FIOZIN14	14	0,44	45	50	20	8010361 41108 9
FIOZIN16	16	0,40	50	50	20	8010361 41110 2
FIOZIN18	18	0,36	65	50	20	8010361 41112 6
FIOZIN20	20	0,32	90	50	20	8010361 41114 0
FIOZIN22	22	0,28	100	50	20	8010361 41116 4

→ ⊙ ← mm. 80

### ART. 4 - FILO DI FERRO COTTO ZINCATO NERO PER FIORI

### BLACK ANNEALED MILD STEEL WIRE FOR FLOWERS



Cod.	N.	Ø mm.	m.	g.		EAN
FIONER08	8	0,55	24	50	20	8010361 41120 1
FIONER10	10	0,52	25	50	20	8010361 41021 1
FIONER12	12	0,48	35	50	20	8010361 41022 8
FIONER14	14	0,44	45	50	20	8010361 41125 6
FIONER16	16	0,40	50	50	20	8010361 41128 7
FIONER20	20	0,32	90	50	20	8010361 41124 2

→ ⊙ ← mm. 16

### FILO RAME COLORATO

### ENAMELED COPPER



Cod.	Type Tipo	Ø mm.	g.		EAN
1610	Bobine filo oro/Gold enameled copper	0,30	50	20	-
1611	Bobine filo argento/Silver enameled copper	0,30	50	20	-
1612	Bobine filo blu/Blue enameled copper	0,30	50	20	-
1613	Bobine filo rosso/Red enameled copper	0,30	50	20	-
1614	Bobine filo verde/Green enameled copper	0,30	50	20	-
1615	Bobine filo cognac/Brown enameled copper	0,30	50	20	-
1620	Bobine filo oro/Gold enameled copper	0,30	100	10	-
1621	Bobine filo argento/Silver enameled copper	0,30	100	10	-
1622	Bobine filo blu/Blue enameled copper	0,30	100	10	-
1623	Bobine filo rosso/Red enameled copper	0,30	100	10	-
1624	Bobine filo verde/Green enameled copper	0,30	100	10	-
1625	Bobine filo cognac/Brown enameled copper	0,30	100	10	-
1630	Bobine filo oro/Gold enameled copper	0,50	50	20	-
1631	Bobine filo argento/Silver enameled copper	0,50	50	20	-
1632	Bobine filo blu/Blue enameled copper	0,50	50	20	-
1633	Bobine filo rosso/Red enameled copper	0,50	50	20	-
1634	Bobine filo verde/Green enameled copper	0,50	50	20	-
1635	Bobine filo cognac/Brown enameled copper	0,50	50	20	-

→ ⊙ ← mm. 35

### ART. 16 - BOBINE BRICOLAGE

### BRICOLAGE SPOONS



Cod.	Type Tipo	Ø mm.	g.		EAN
1645	Verde/Green	0,40	50	20	-
1658	Zincato/Zinc-plated	0,30	50	20	-
1659	Zincato/Zinc-plated	0,50	50	20	-
1661	Ottone/Brass	0,40	50	20	-
1667	Ottone/Brass	0,45	50	20	-
1675	Rame/Copper	0,40	50	20	-



## FILI METALLICI • METALLIC WIRES



mm. 120

### ART. 7 - FILO DI ACCIAIO ARMONICO C85 CONTENITORE PLASTICA O ALLUMINIO

### C85 CARBON SPRING WIRE PLASTIC OR ALUMINUM CONTAINER



Cod.	mm	Ø mm.	g.		EAN
ARMONI02	-	0,20	100	10	8010361 41502 5
ARMONI03	-	0,30	100	10	8010361 41503 2
ARMONI04	-	0,40	100	10	8010361 41504 9
ARMONI05	-	0,50	100	10	8010361 41506 3
ARMONI06	-	0,60	100	10	8010361 41508 7
ARMONI07	-	0,70	100	10	8010361 41509 4
ARMONI08	-	0,80	100	10	8010361 41510 0
ARMONI10	-	1,00	100	10	8010361 41512 4
ARMONI12	-	1,20	100	10	8010361 41514 8
ARMONI15	-	1,50	100	10	8010361 41517 9
ARMONI18	150	1,80	250	10	8010361 41518 6
ARMONI20	150	2,00	250	10	8010361 41520 9

mm. 90

### FILO ACCIAIO ARMONICO INOX PER ALIMENTI

### STAINLESS STEEL SPRING WIRE FOR ALIMENTARY USE

Cod.	mm	Ø mm.	g.		EAN
ARMINO08	-	0,80	100	10	A richiesta/Upon request
ARMINO10	-	1,00	100	10	-
ARMINO15	-	1,50	100	10	-

mm. 90

### ART. 8 - FILO DI ACCIAIO ARMONICO C85

### C85 CARBON SPRING WIRE



Cod.	mm	Ø mm.	g.		EAN
ARMONI25	-	2,50	-	5Kg	A richiesta/Upon request
ARMONI30	-	3,00	-	5Kg	-
ARMONI35	-	3,50	-	5Kg	-
ARMONI40	-	4,00	-	5Kg	-
ARMONI45	-	4,50	-	5Kg	-
ARMONI50	-	5,00	-	5Kg	-
ARMONI60	-	6,00	-	5Kg	-

mm. 120

### ART. 8B - FILO DI ACCIAIO ARMONICO C85 IN CONTENITORE PLASTICO

### C85 CARBON SPRING WIRE PLASTIC CONTAINER



Cod.	mm	Ø mm.	g.		EAN
ARMO5030	-	0,30	500	1	A richiesta/Upon request
ARMO5040	-	0,40	500	1	-
ARMO5050	-	0,50	500	1	-
ARMO5060	-	0,60	500	1	-
ARMO5080	-	0,80	500	1	-
ARMO5010	-	1,00	500	1	-
ARMO5012	-	1,20	500	1	-
ARMO5015	-	1,50	500	1	-
ARMO5020	-	2,00	500	1	-

FILOMAT è in grado di fornire molle a disegno su specifiche del cliente.



# FILOMAT

## FILI METALLICI • METALLIC WIRES

mm. 210

### ART. 10 - FILO ZINCATO PER TENSIONE E LEGATURA

### ZINC-PLATED IRON WIRE STRAINER



Cod.	N.	Ø mm.	m.	g.		EAN
ZINCAT10	10	1,50	50	-	10	8010361 40186 8
ZINCAT12	12	1,80	50	-	10	8010361 40188 2
ZINCAT14	14	2,20	50	-	10	8010361 40180 5

mm. 250

### ART. 18

Cod.	N.	Ø mm.	m.	g.		EAN
ZINC10022	-	2,20	100	-	10	8010361 40192 9
ZINC10027	-	2,70	100	-	5	8010361 40196 9

mm. 210

### ART. 11 - FILO PLASTICATO PER TENSIONE E LEGATURA

### GREEN PLASTIC COATED ZINC-PLATED IRON WIRE STRAINER



Cod.	N.	Ø mm.	m.	g.		EAN
PLASTI10	10	1,1-1,7	50	-	10	8010361 10218 5
PLASTI12	12	1,5-2,0	50	-	10	8010361 40298 8
PLASTI14	14	1,8-2,7	50	-	10	8010361 40290 2

mm. 250

### ART. 19

Cod.	N.	Ø mm.	m.	g.		EAN
PLA10017	-	1,1-1,70	100	-	10	8010361 40292 6
PLA10020	-	1,50-2,00	100	-	10	8010361 40288 9
PLA10027	-	1,80-2,70	100	-	10	8010361 40296 4
PLA10033	-	2,20-3,30	100	-	5	8010361 40291 7

mm. 210

### FILO ZINCATO PLASTIFICATO BIANCO

### WHITE PLASTIC COATED ZINC-PLATED IRON WIRE



Cod.	N.	Ø mm.	m.	g.		EAN
BIA2025	-	1,70-2,50	20	-	10	8010361 40501 9
BIA2027	-	1,80-2,70	20	-	10	8010361 40504 0
BIA10027	-	1,80-2,70	100	-	10	8010361 40502 6

mm. 330

### FILO COTTO NERO PER PRESSE AUTOMATICHE

### BLACK ANNEALED MILD STEEL WIRE

mm. 200

H mm. 150



Cod.	N.	Ø mm.	m.	Kg.		EAN
42602	17	3,00	-	40,50	1	-

mm. 60

### FILO COTTO PER ARMATURE

### BLACK ANNEALED MILD STEEL WIRE FOR BRANING



Cod.	N.	N° Wires N° Fili	Ø mm.	Kg.		EAN
42701	5	2	1,00	0,33	20 Kg	-



## FILI METALLICI • METALLIC WIRES



### ART. 15 - SIGILLI CLIX

### CLIX SEALS



CLIXA

CLIXC

Cod.	Type Tipo		EAN
CLIXA	Sigillo Plastica/Seal Plastic	100	-
CLIXC	Sigillo Plastica con numero/Seal Plastic with Number	100	-

### ART. 15 - SIGILLI EXTIN

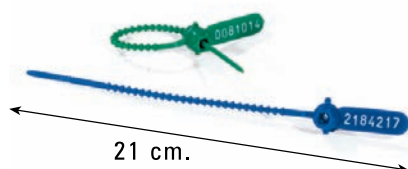
### EXTIN SEALS



Cod.	Type Tipo		EAN
EXTIN2	Sigillo per Estintori/Seal for Fire Extinguishers	100	-

### ART. 15 - SIGILLI TRANK BIG

### TRANK BIG SEALS



21 cm.

Cod.	Type Tipo		EAN
TRANKBIG	Sigillo per Porte e Camion/Door Seal and Trucks	100	-

### ART. 15 - PIOMBI

### LEAD SEALS



Cod.	Type Tipo	Dimensione Dimensione		EAN
PB11	Piombi sigillo/Lead seals	11,5x5,5	5 Kg.	-
PB13	Piombi sigillo/Lead seals	13,0x5,5	5 Kg.	-

### ART. 15 - SPIRALINA PER PIOMBI

### PIGTAIL IRON WIRE FOR LEAD SEALS



Cod.		Ø mm.	Type Tipo	g.		EAN
SPI 1125	60	1,10	Zincata/Zinc-plated	250	20	-
SPI 1150	60	1,10	Zincata/Zinc-plated	500	18	-
SPI 11100	90	1,10	Zincata/Zinc-plated	1000	1	-
SPI 11500	200	1,10	Zincata/Zinc-plated	5000~	1	-
SPI 15100	90	1,50	Zincata/Zinc-plated	1000	1	-
SPI IN500	60	1,10	Inox 304	500	18	-
SPI IN1000	90	1,10	Inox 304	1000	1	-

### ART. 15B - FILO PER APICOLTURA

### WIRE FOR BEEKEEPING FRAMES



Cod.		Ø mm.	Type Tipo	g.		EAN
APIZIN0500	60	0,45	Zincato/Zinc-plated	500	20	-
APIZIN1000	90	0,45	Zincato/Zinc-plated	1000	18	-
APISTA500	60	0,45	Stagnato/Tin-plated	500	20	-
APISTA1000	90	0,45	Stagnato/Tin-plated	1000	18	-
APINO500	60	0,40	Inox/Inox	500	20	-
APINO1000	90	0,40	Inox/Inox	1000	18	-

### FISSAFIL

Cod.	Description Descrizione
FIS 01	Pistola fissafilo pneumatica/Pneumatic wire stapler for beekeeping frames